

L'état de santé des 50 ans et plus

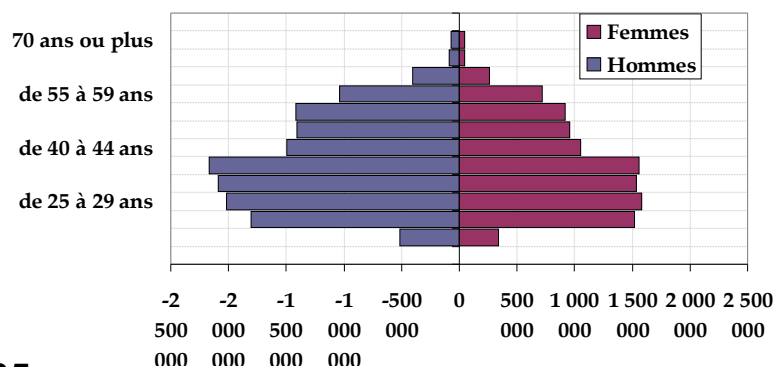
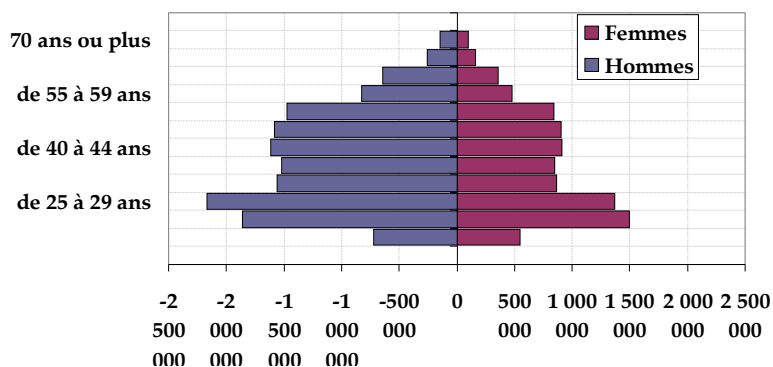
Dr Annie TOURANCHET

Dr Fabienne BARDOT

Structure d'âge de la population active – 1975-2005 (source INSEE)

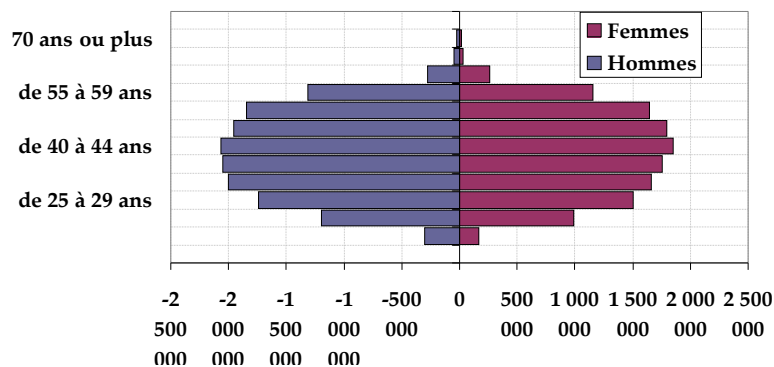
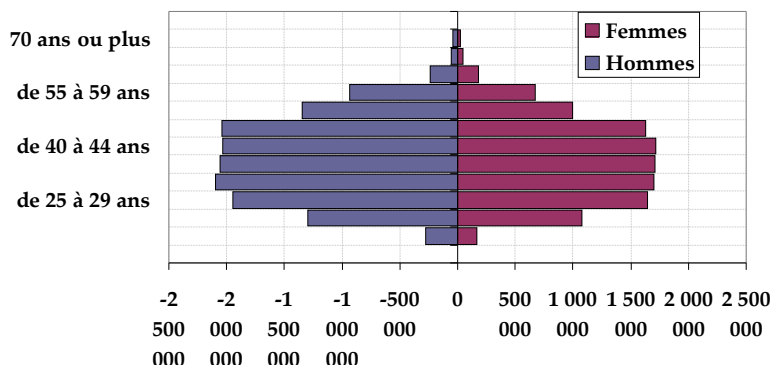
1975

1985



1995

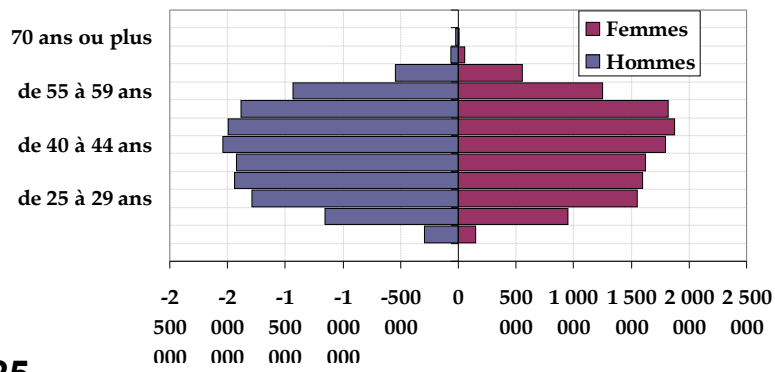
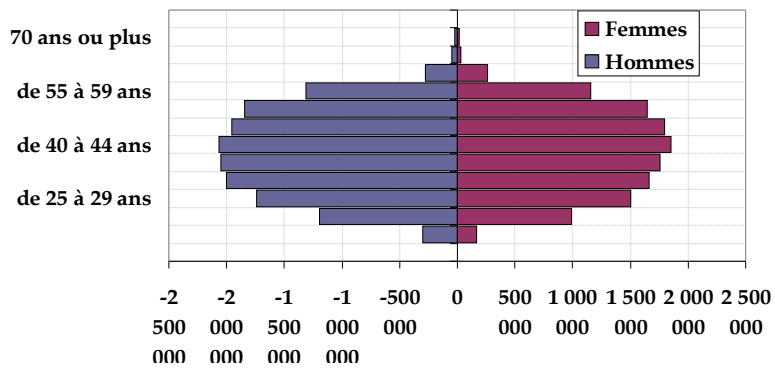
2005



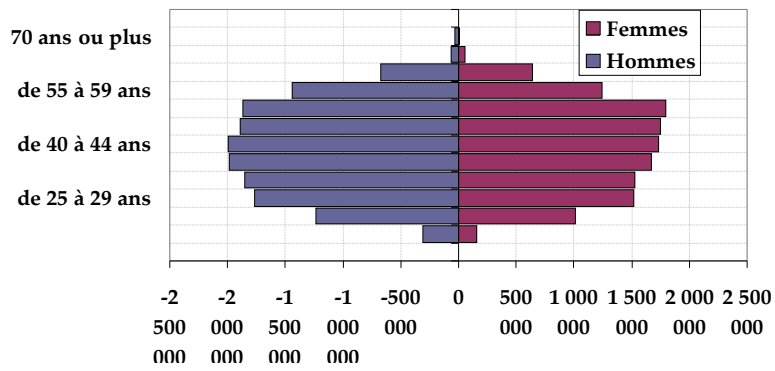
Structure d'âge de la population active – 2005-2025 (source INSEE – projections scenario tendanciel)

2005

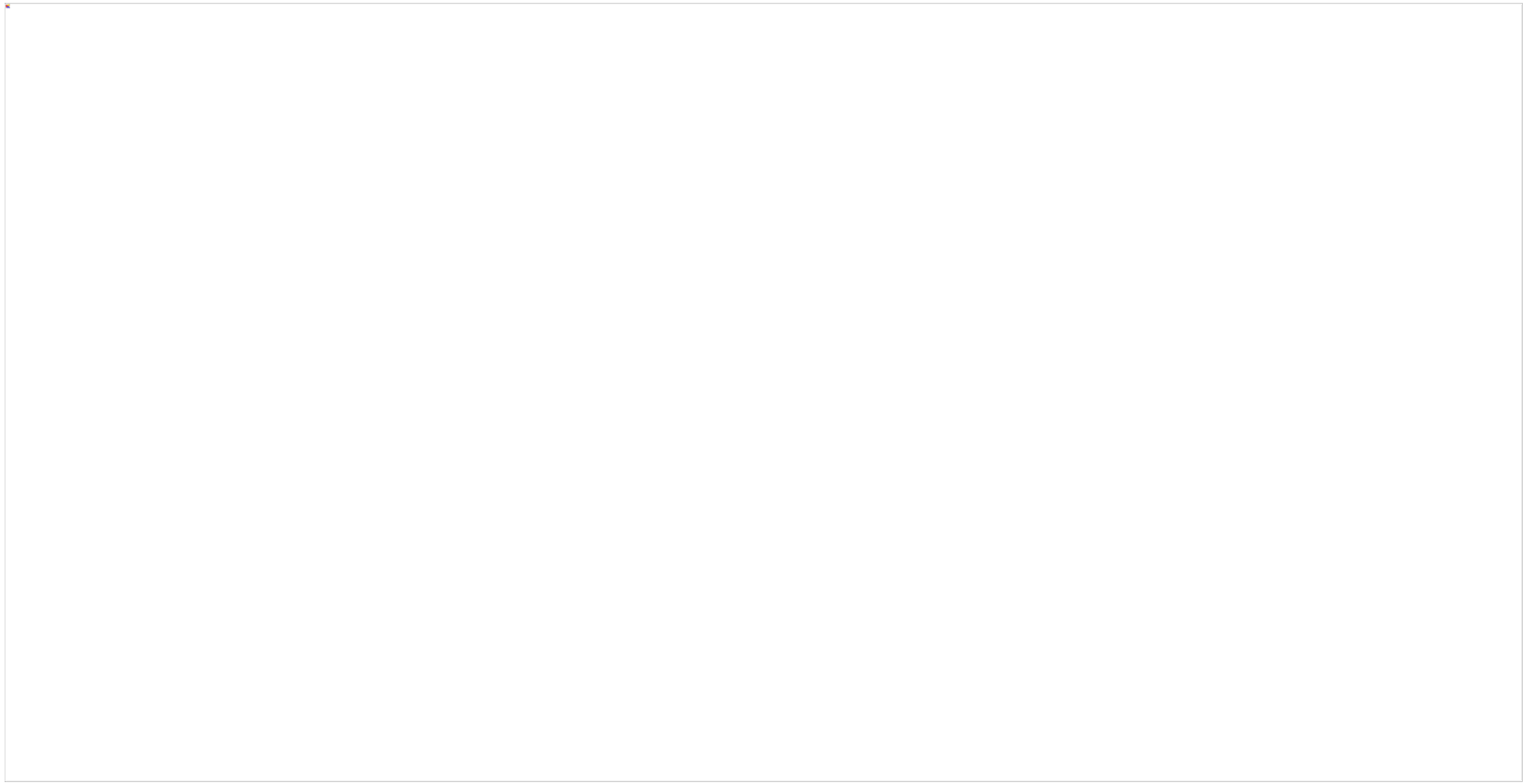
2015



2025



Une tendance (peut-être) accentuée par la réforme des retraites



Les effets du vieillissement

- **Une faible limitation de la force musculaire et de la mobilité articulaire**
- **Les performances sensorielles dépendent de l'environnement**
- **Un accroissement des risques cardio-vasculaires**
- **Une fragilisation du sommeil et une moindre tolérance au travail de nuit**

L'usure professionnelle

- **Les conditions de travail peuvent être facteur de vieillissement**
- **Les dégradations fonctionnelles ont un « calendrier » différent d'une personne à une autre et d'un emploi à un autre**

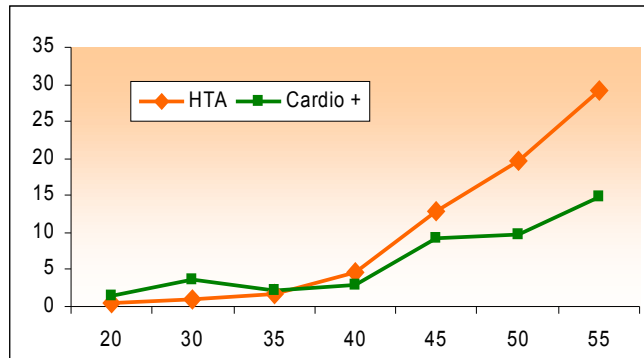
À 60 ans, Un cadre supérieur a 24 ans d'espérance de vie;

un ouvrier qualifié, 15ans !

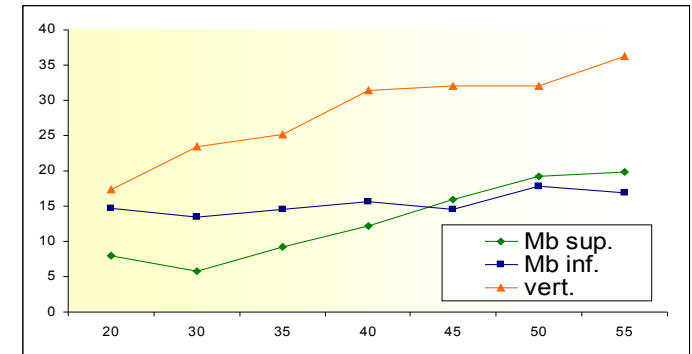
Indicateurs de santé

- Selon l'âge
(2002)

Cardio 2002

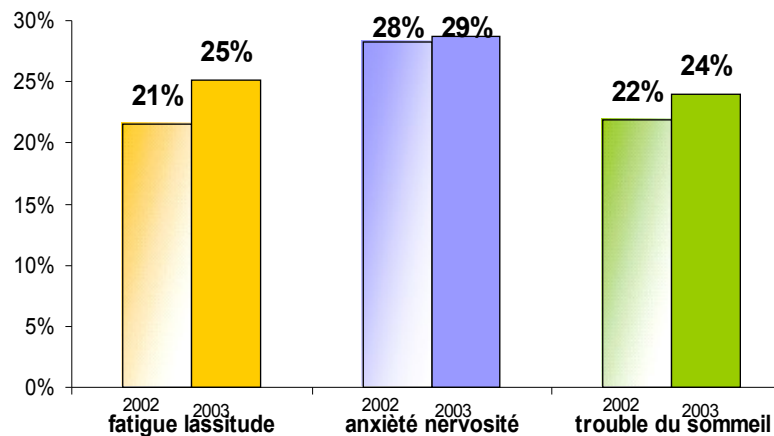


Osteo articulaire 2002

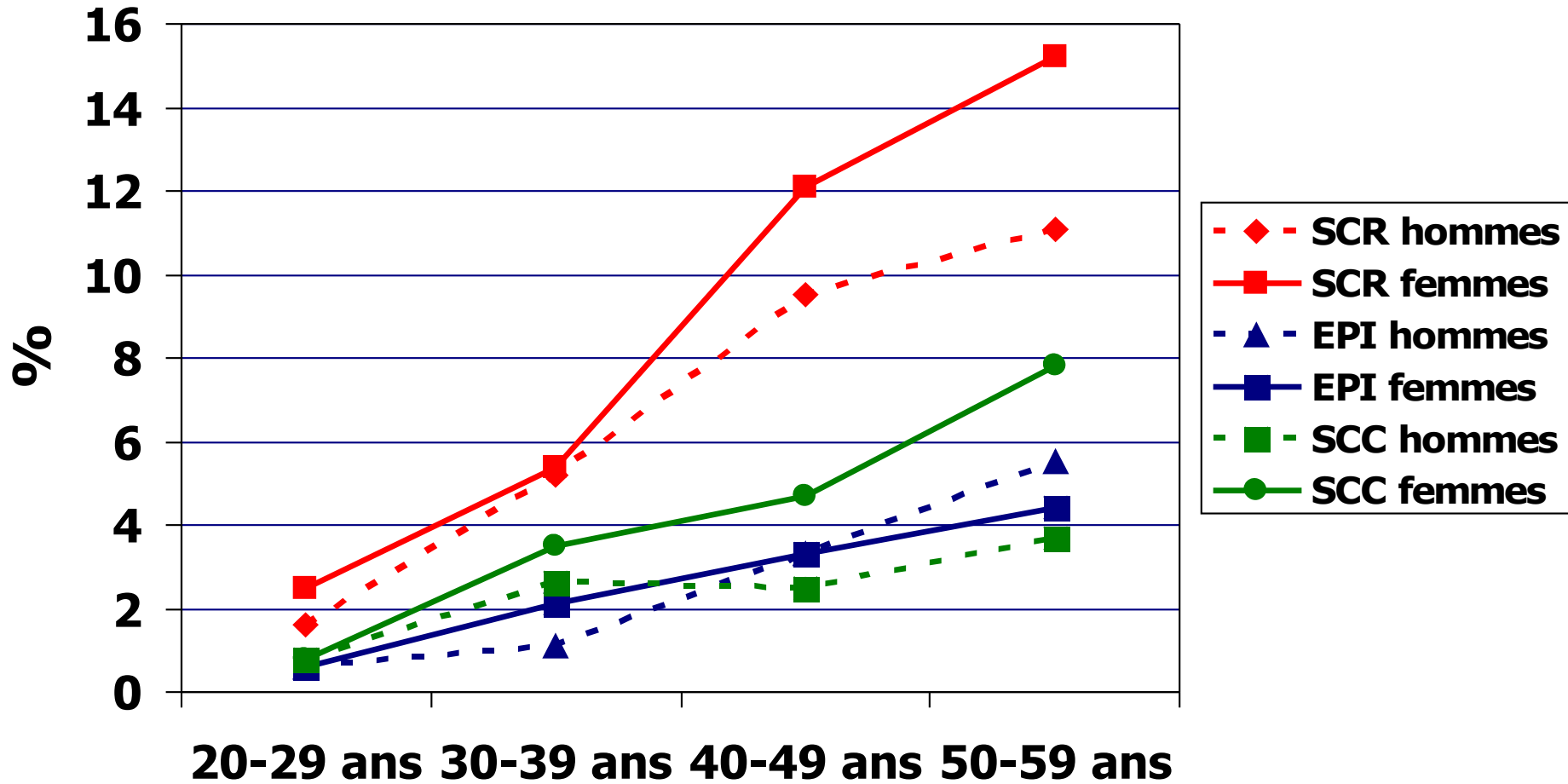


- Suivi longitudinal

Neuro-psy 2002/2003

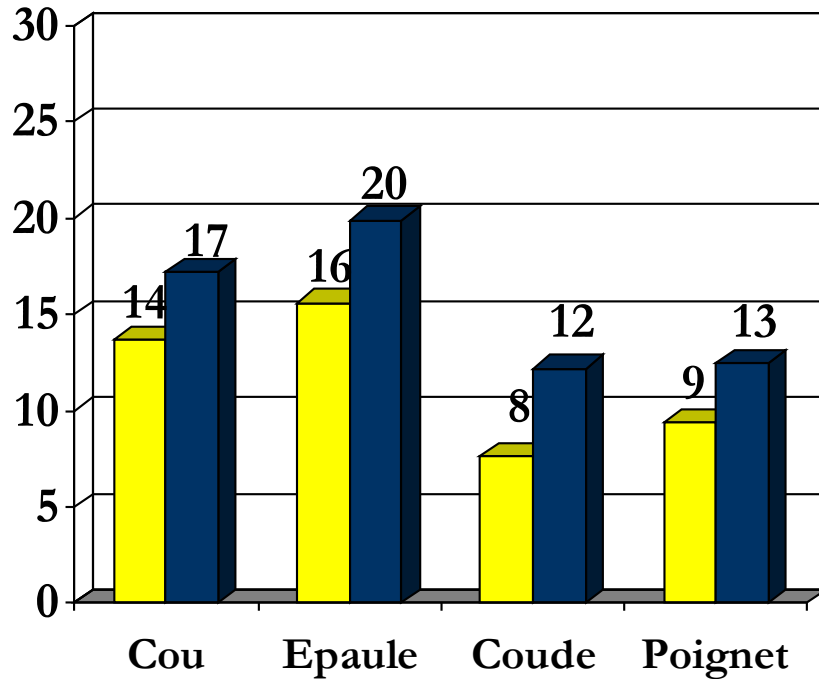


TMS et âge



Symptômes musculosquelettiques

% Hommes: 7 jours précédents



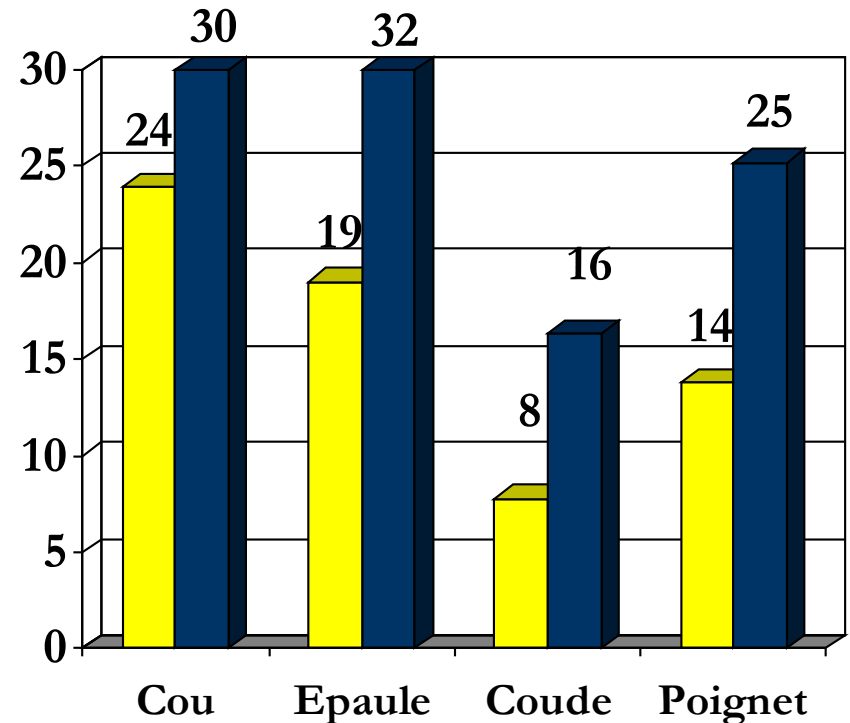
■ < 50 ans ■ > 50 ans

Membres supérieurs

< 50 ans : 26%

≥ 50 ans : 34 %

% Femmes: 7 jours précédents



■ < 50 ans ■ > 50 ans

Membres supérieurs

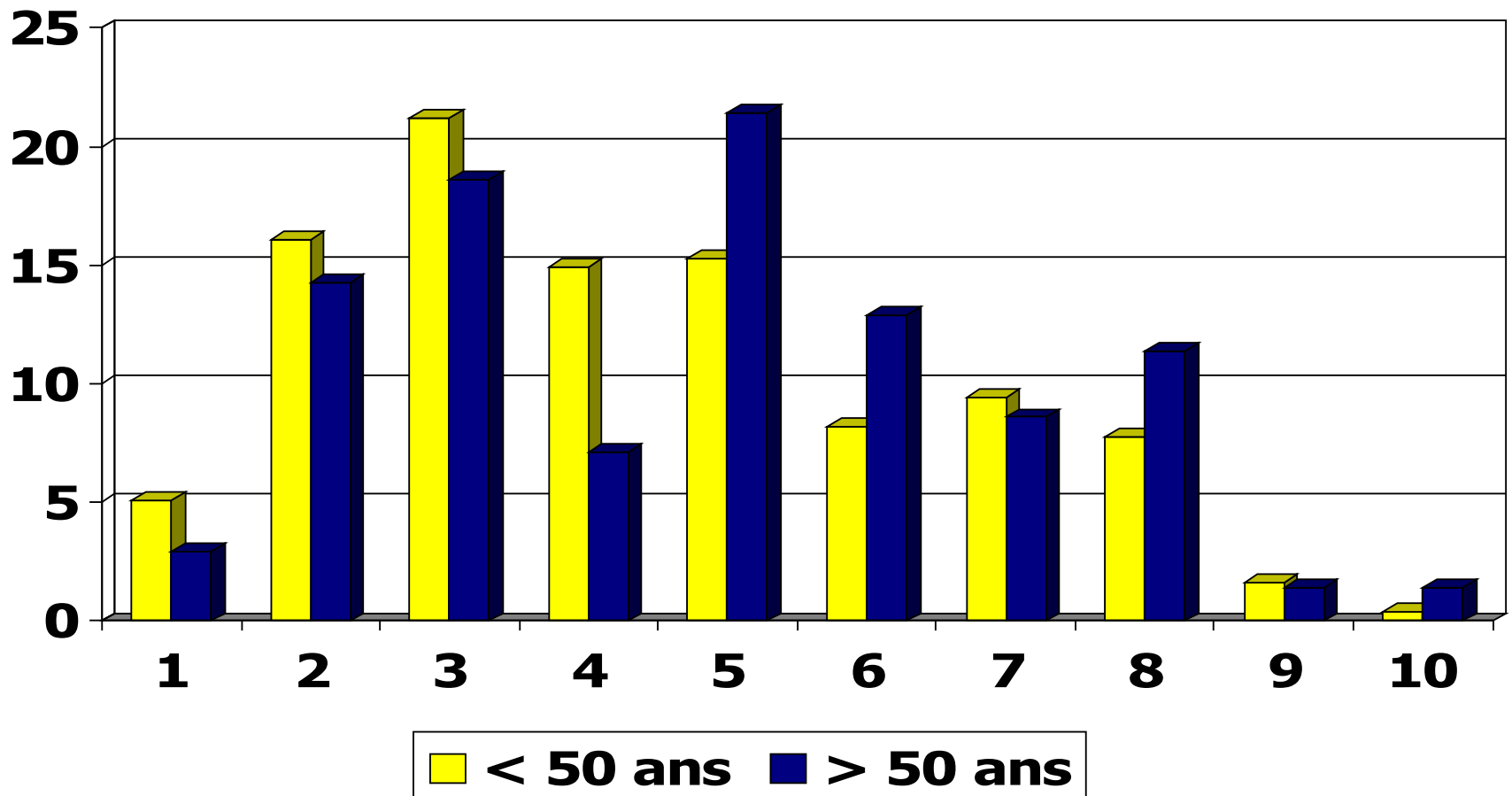
< 50 ans : 31%

≥ 50 ans : 54 %

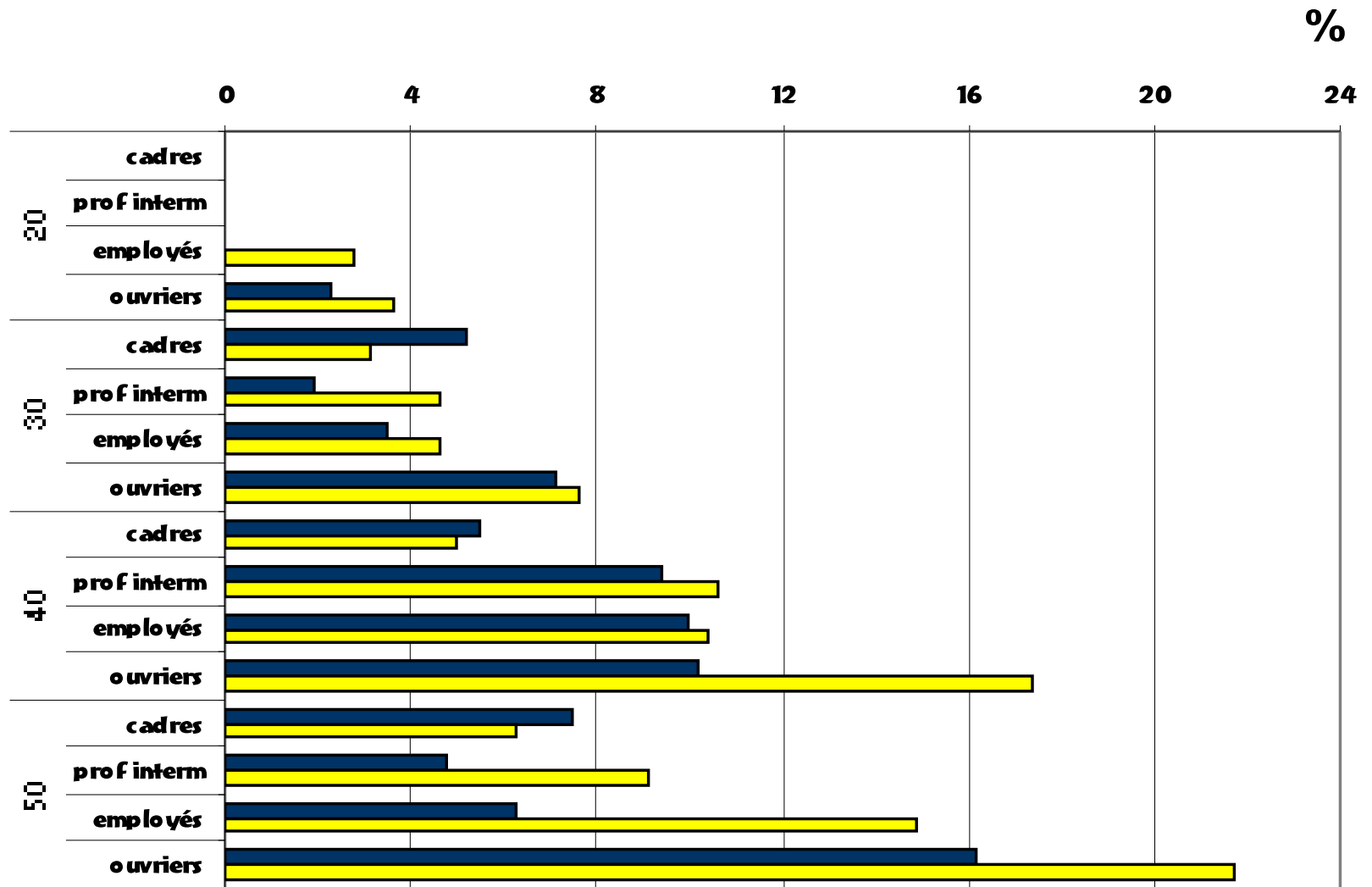
N = 3710

Intensité des symptômes musculo-squelettiques de l'épaule le jour de l'examen (hommes)

EVA (0-10)



Syndrome coiffe des rotateurs, âge et PCS



N = 3710

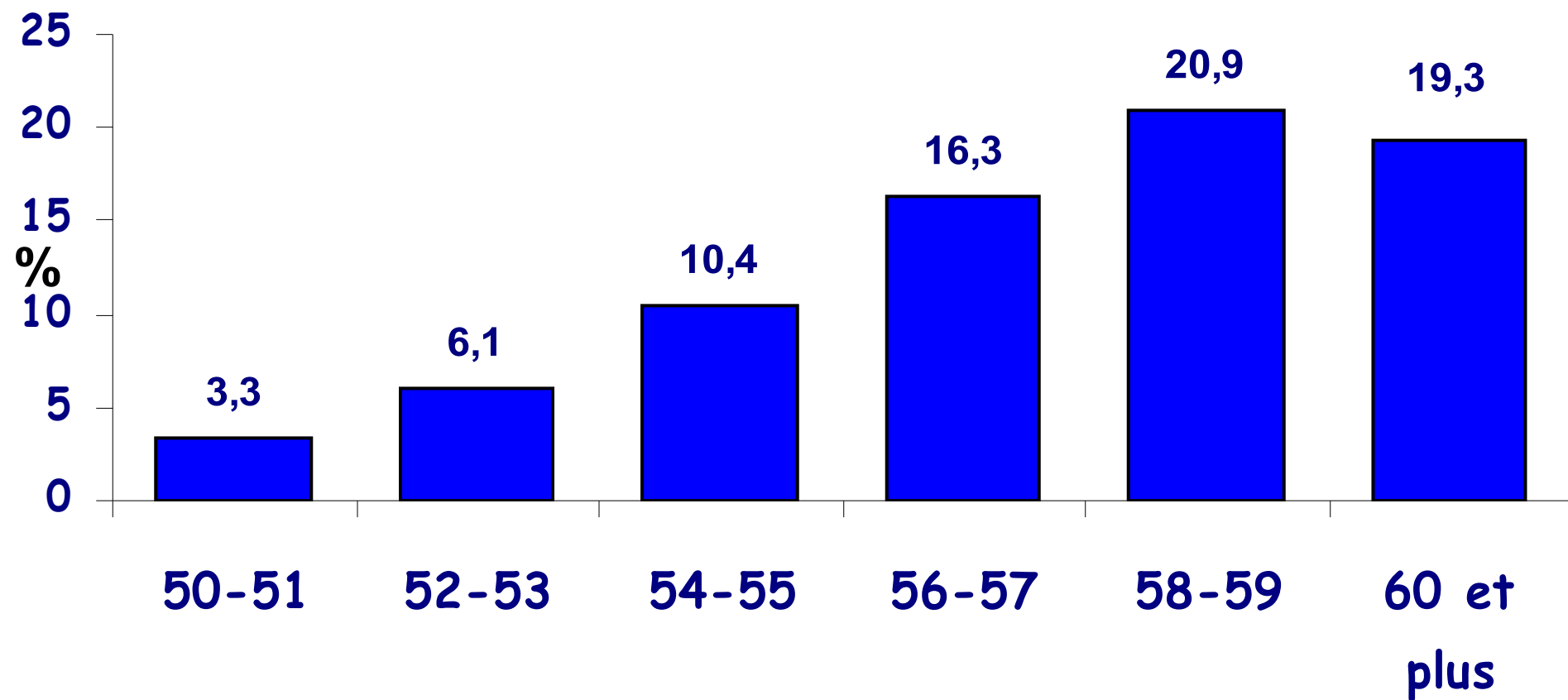
■ Hommes ■ Femmes

« Indépendamment de l'avis d'aptitude, considérez-vous que ce salarié devrait cesser de travailler? »

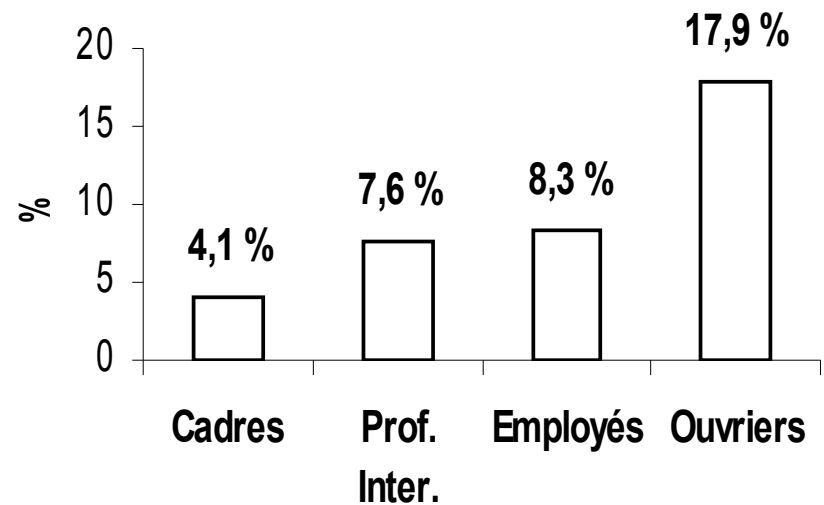
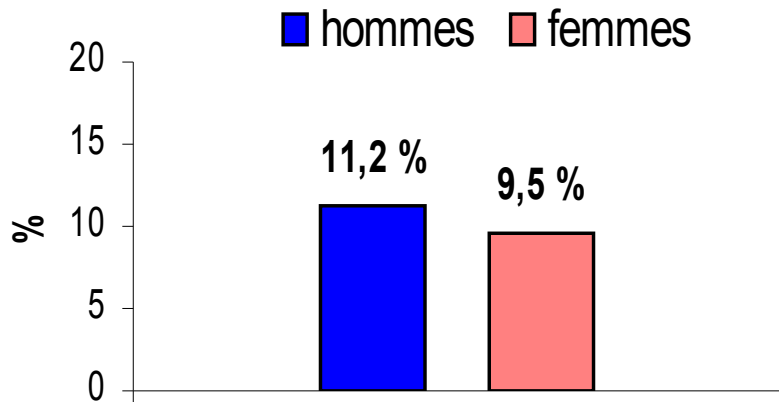
Dans sa réponse le médecin du travail intègre:

- sa connaissance de l'état de santé du salarié,
- de son parcours professionnel,
- de sa situation de travail actuelle,
- des notions de travail inadapté et parfois inadaptable,
- et de l'évolution probable de la santé du salarié en tenant compte du contexte professionnel

Ce salarié devrait cesser de travailler selon l'âge



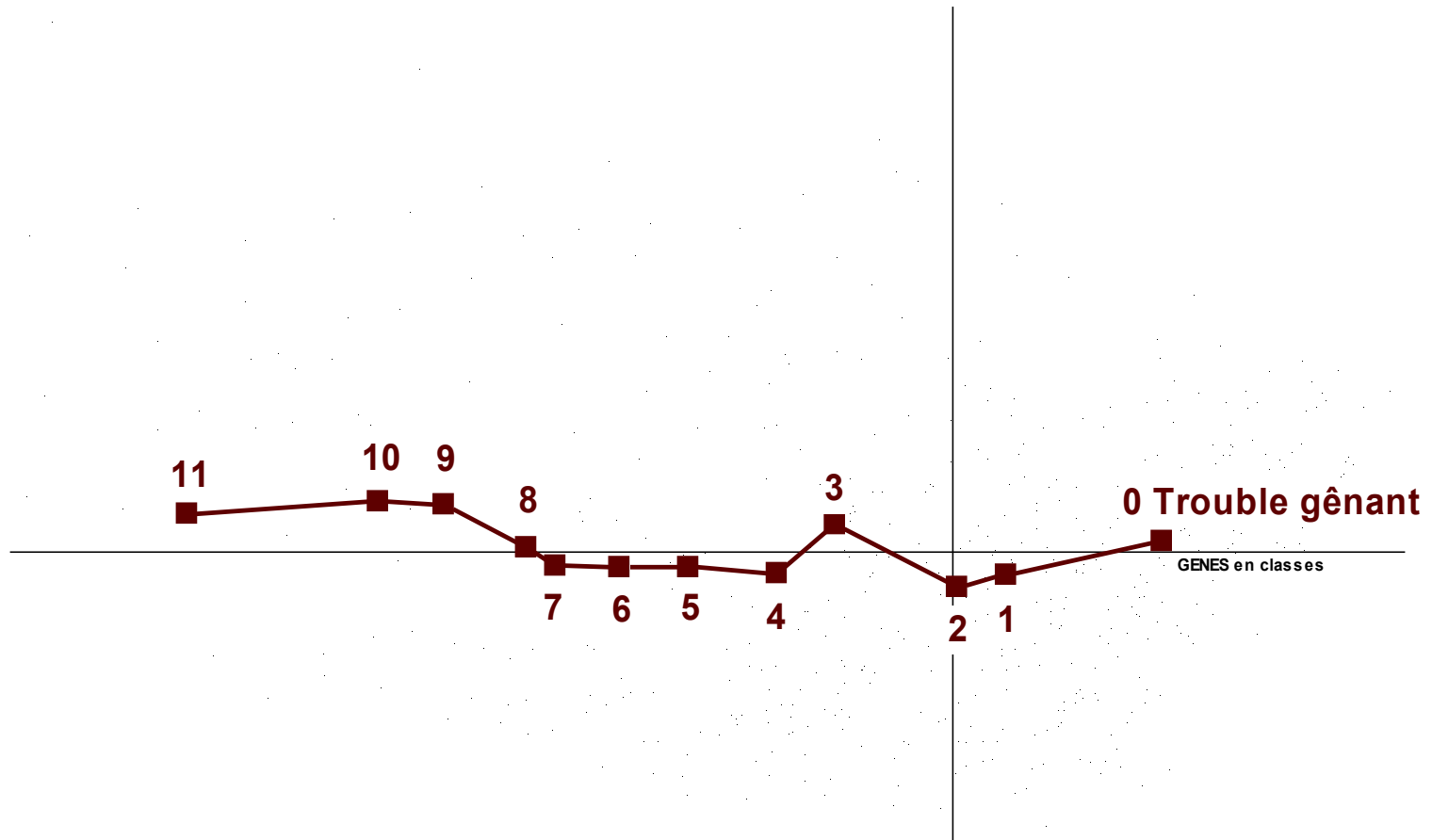
Ce salarié devrait cesser de travailler selon le sexe et la CSP



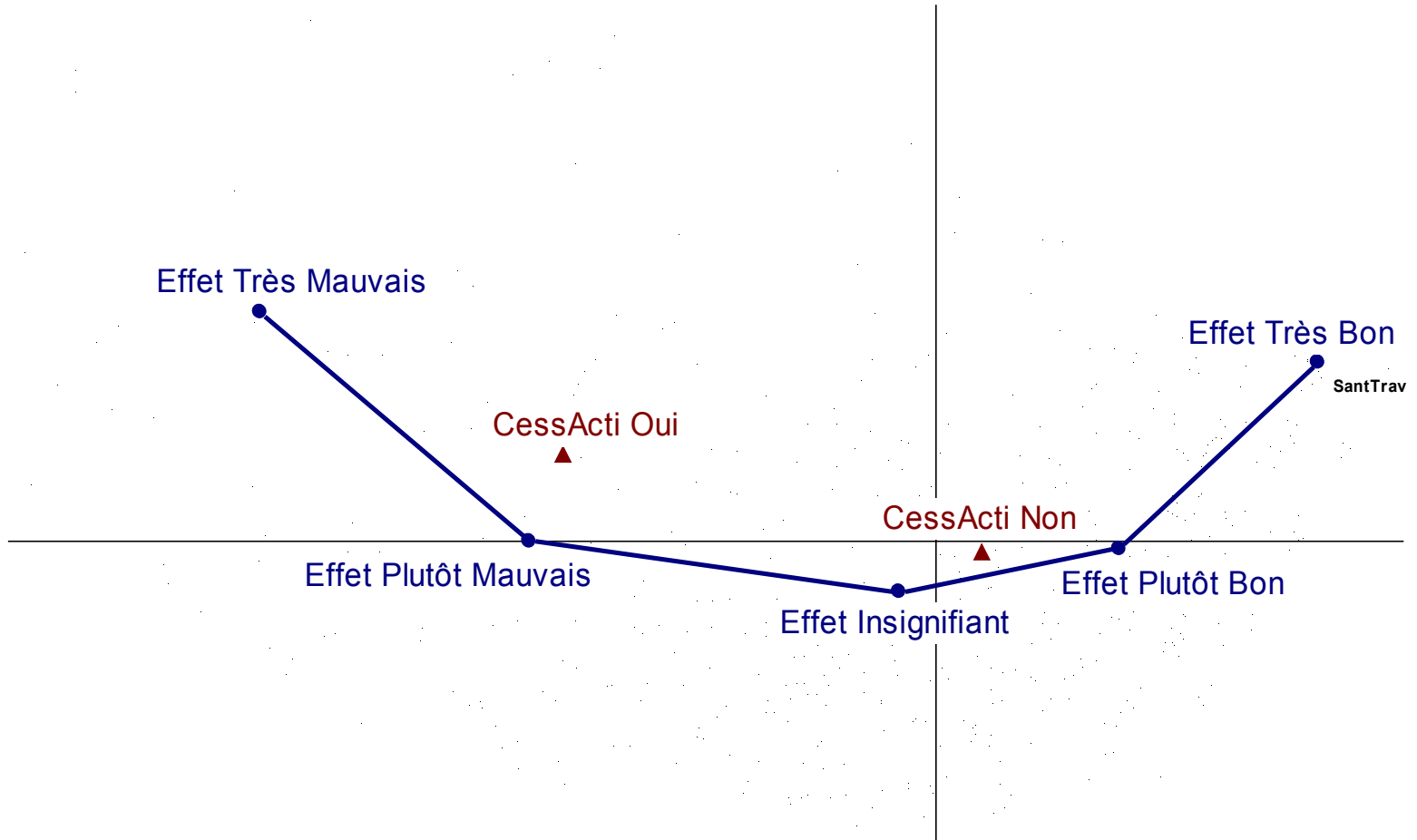
Dans SVP 50, 3 questions éclaircent la notion d'usure

- Le regard du médecin du travail: « ce salarié devrait cesser de travailler »
- Les troubles de santé perçus par le salarié et qui représentent une gêne dans son travail
- L'avis du salarié sur les effets de sa vie de travail sur sa santé

Nombre de Troubles de Santé avec Gêne et Sens du Travail (...un train d'enfer)



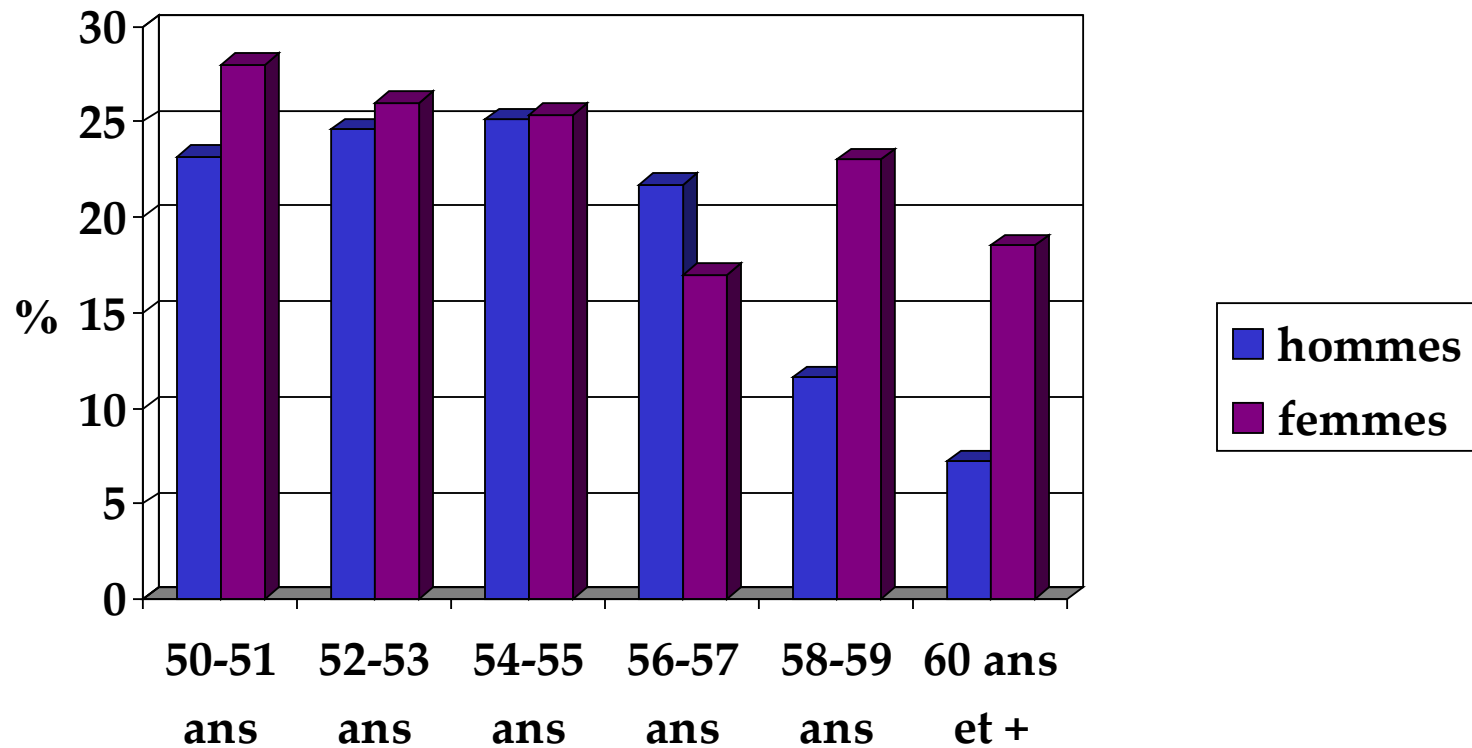
Devrait cesser son activité, Effet de la vie de travail sur la Santé et Sens



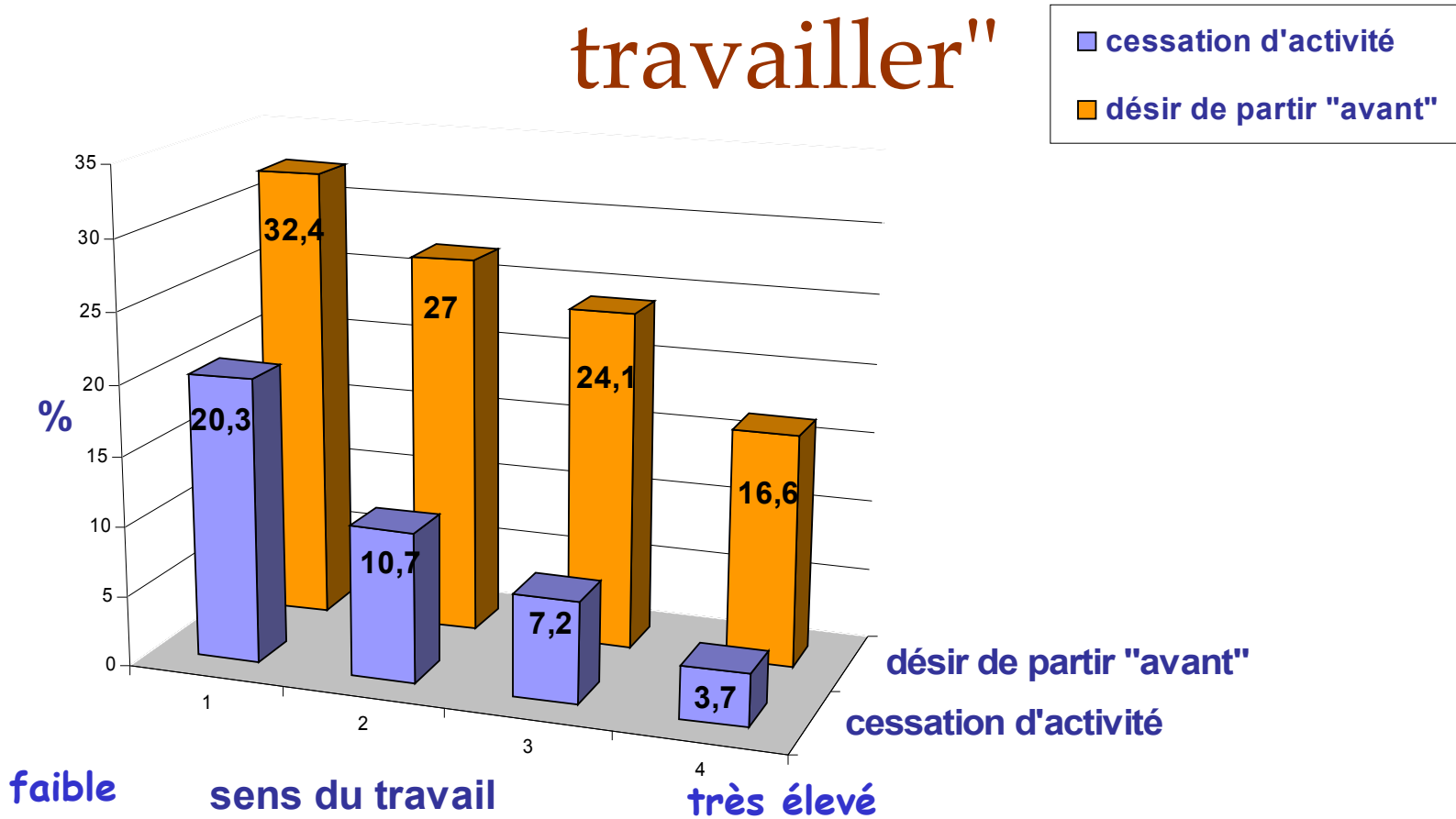
**Qui pense arrêter avant d'avoir
acquis ses droits à la retraite,
et pour quels motifs ?**

(si vous savez à quel âge vous aurez vos droits...)

Vous pensez arrêter le travail... (réponse : avant)

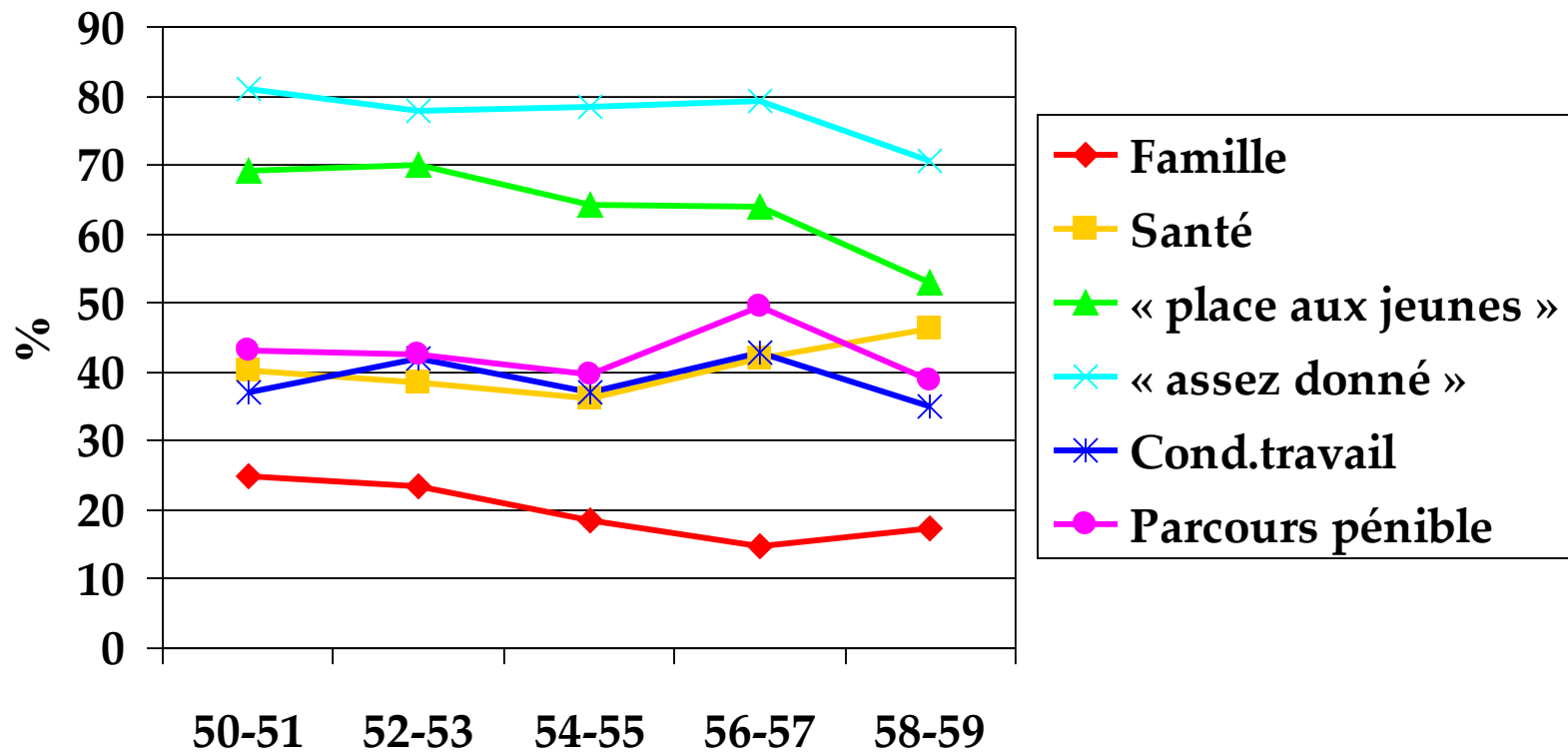


sens du travail, désir de partir "avant" et "devrait cesser de travailler"

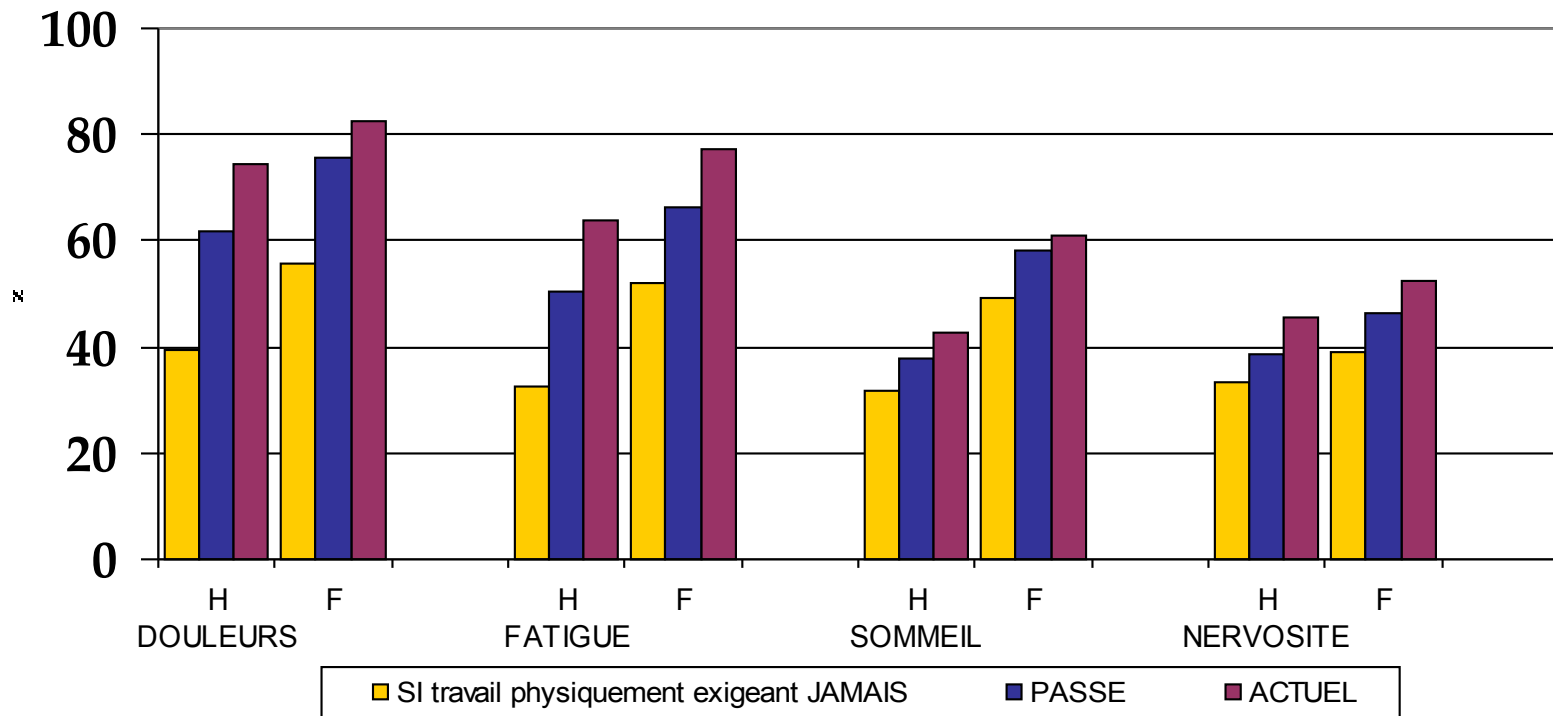


Pourquoi arrêter avant ?

(en % parmi ceux qui l'envisagent, pour chaque âge)



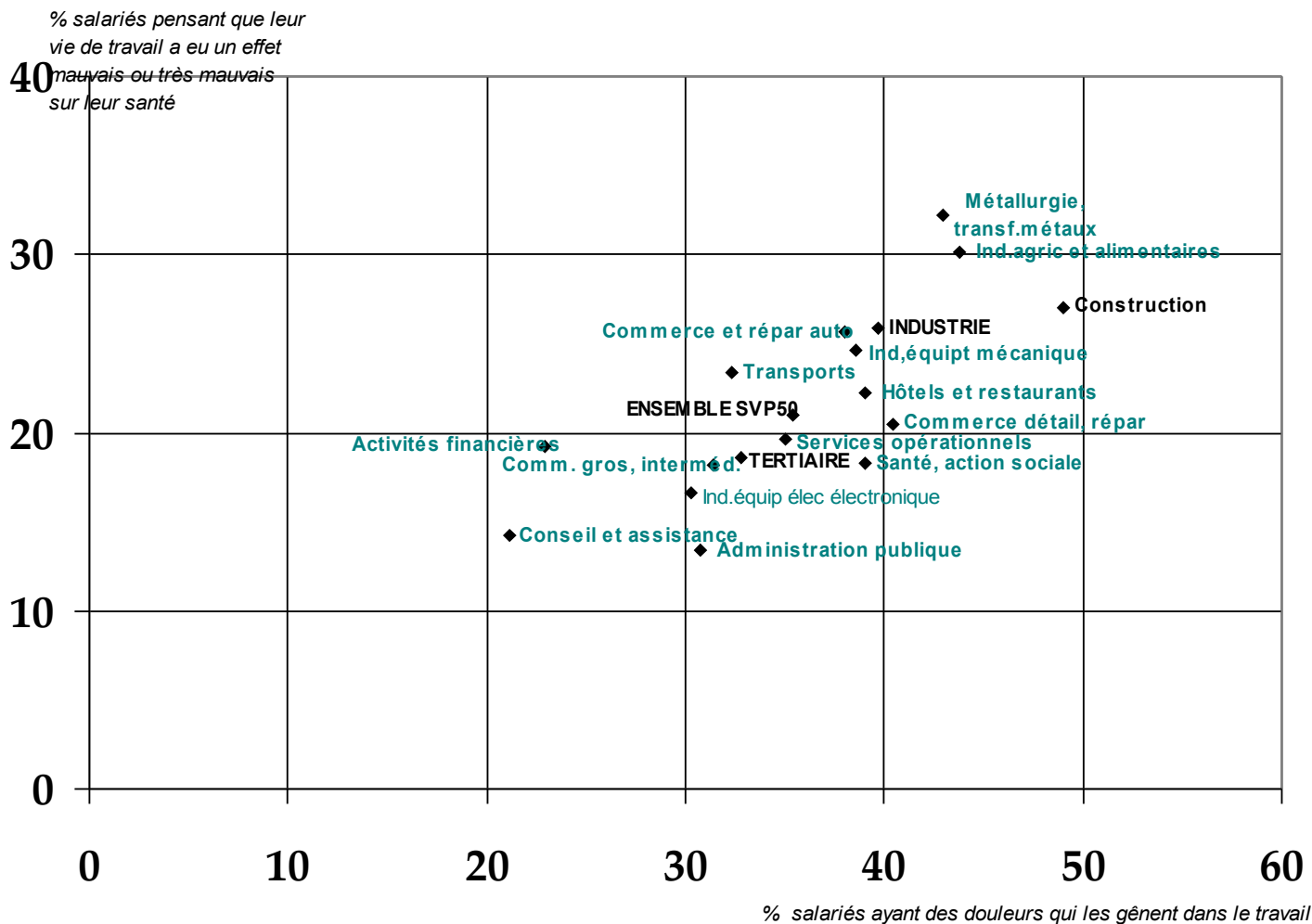
Troubles de santé et histoire du travail



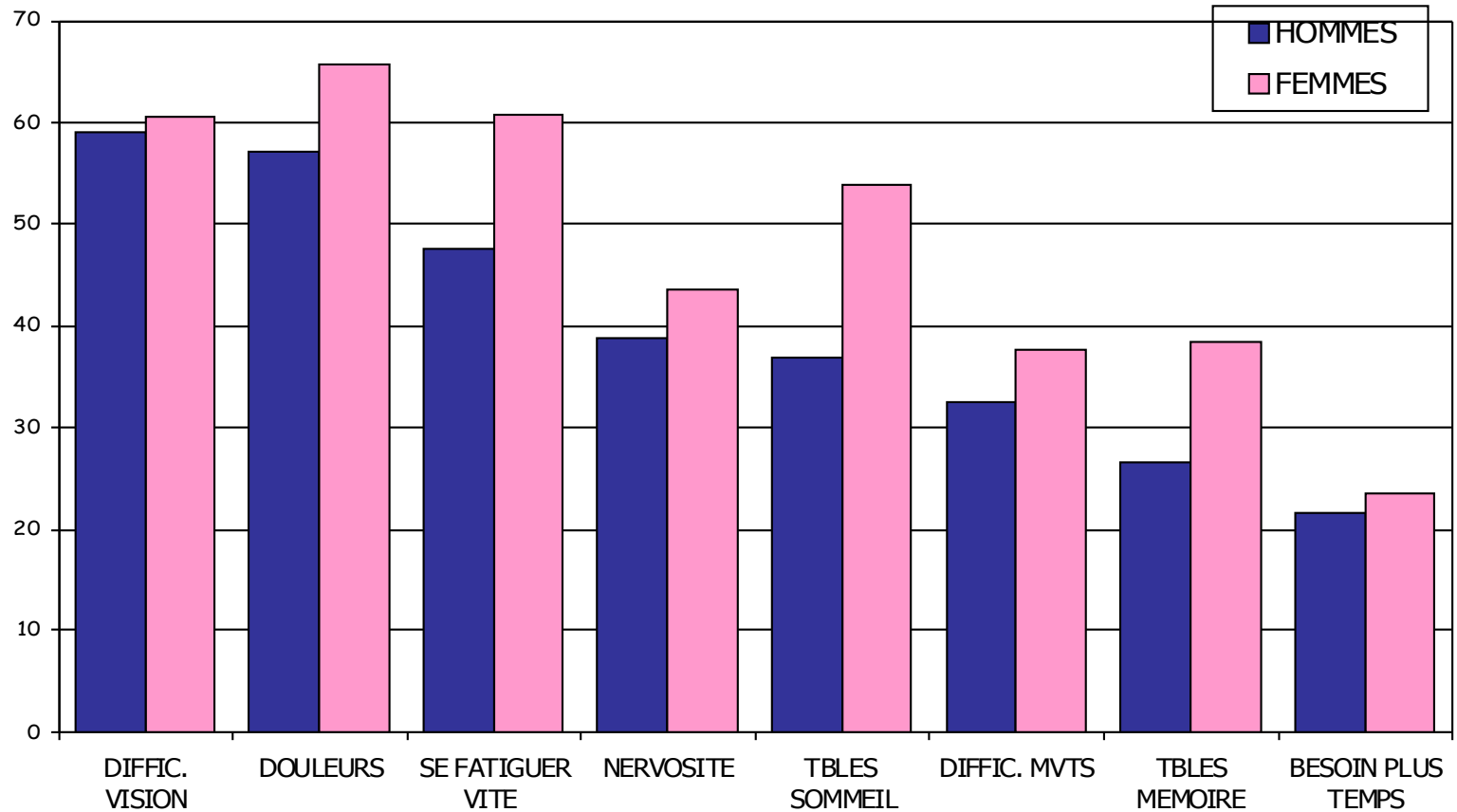
Champ: Salariés de 50 ans et plus.

Source : Enquête Santé et vie professionnelle après 50 ans. CISME, CRÉAPT. 2003

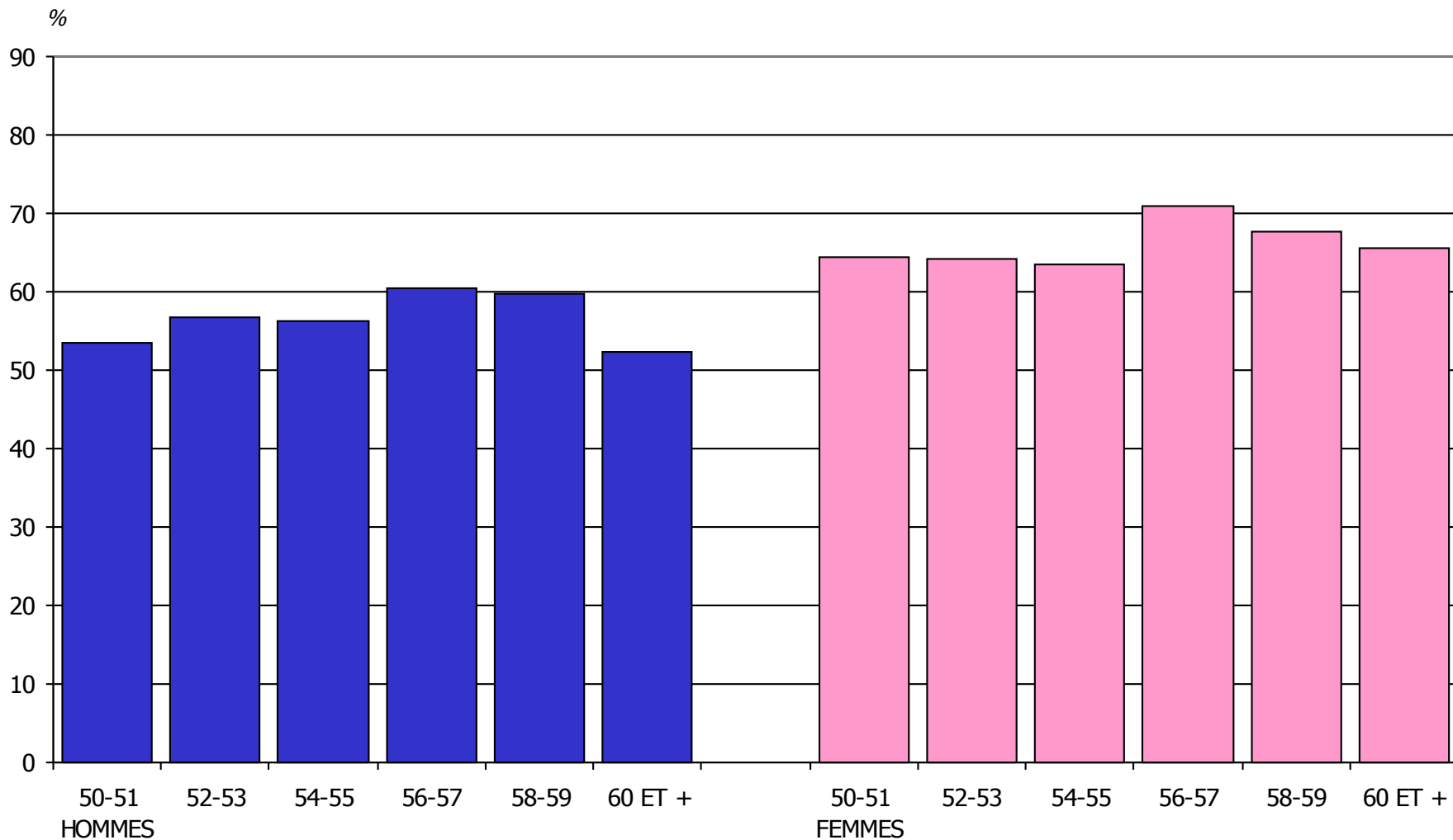
Effet de la vie de travail sur la santé jugé « mauvais » ou « très mauvais », douleurs qui gênent dans le travail



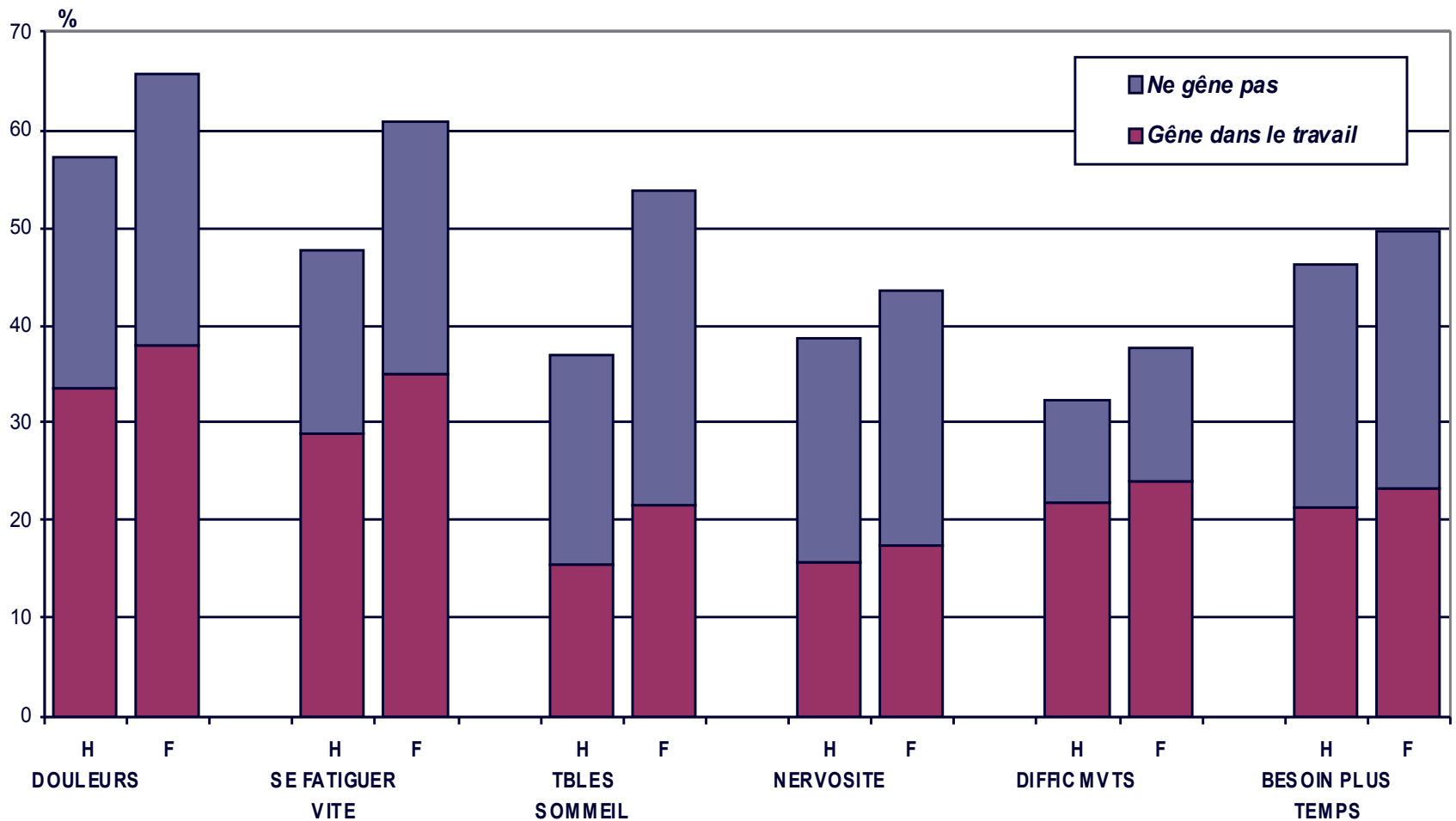
L'ampleur des troubles de santé, pour chaque sexe



Douleurs, à chaque âge



Troubles de santé gênant, ou non dans le travail





www.freeuniverse4all.com

Quelques pistes pour favoriser le maintien en emploi des seniors

- Comment préserver leur santé et leur efficacité :
 - Atténuation des exigences physiques les plus nocives
 - Aménagements des horaires
 - Meilleure maîtrise de la pression temporelle
 - Davantage de discernement dans la conduite des changements
 - Minimiser les effets des déclinés liés à l'âge
- Valoriser l'expérience