



Être infirmière dans une Organisation Internationale

Albane Perdrix
Service médical de l'OMC
Genève SUISSE

GIT 9 Novembre 2007



PLAN

- Présentation de l'équipe médicale de l'OMC
- Missions : préparation et suivi
(Gestion informatisée des missions)
- Rôle de l'infirmière et cadre de travail
(Sites de références et formations)



L'OMC

- Siège à Genève : 151 États membres
- Personnel (extraterritorialité) 1200 personnes
- Service médical
 - 1 médecin 80 %
 - 1 infirmière 100%
 - 2 secrétaires 50 %



MISSIONS



- Missions officielles (1 jour, à 2 ou 3 semaines)
- Assistances techniques et formations
- Conférences internationales

- Section des voyages: 5200 voyages en 2007
dont 1000 préparations médicales
950 vaccinations



2004 : Informatisation Préparation missions

Informations médico administratives

Tableau chronologique préparation missions

4 validations nécessaire pour autorisation :

- administrative
- médicale
- sécurité
- test de l'ONU



WTO OMC

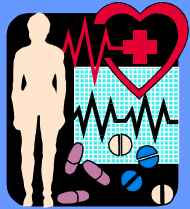
Traitement des données missions

Départ	Retour	Jrs	Pays	Ville	Nom prénom	Tél	Dossier	Prog.	Commentaire	Autre(s) ville(s)
12-08-2007	15-08-2007	4	(MU) Mauritius	POR	CARZANIGA, Antonia	5754	R134	A		
14-08-2007	18-08-2007	5	(NE) Niger (P)	NIA		07	R194	A		
14-08-2007	18-08-2007	5	(TZ) Tanzania, United Republic of (P)	DAR		67	R653	A	CM: MALARONE	
15-08-2007	20-08-2007	6	(MY) Malaysia (P)	KUA		00	R611	A		
15-08-2007	24-08-2007	10	(IN) India (P)	NEW		00	R205	A		
17-08-2007	10-09-2007	25	(MU) Mauritius	POR		68	R39	A		inde
17-08-2007	25-08-2007	9	(MU) Mauritius	POR		78	R617	A		
17-08-2007	25-08-2007	9	(MU) Mauritius	POR		18	R757	A		
17-08-2007	25-08-2007	9	(MU) Mauritius	POR		12	R274	A		
17-08-2007	25-08-2007	9	(MR) Mauritania (P)	NOU		19	R435	A		
17-08-2007	23-08-2007	7	(TR) Turkey	ANK		87	R575	A		Tapei
18-08-2007	25-08-2007	8	(NA) Namibia (P)	WIN		40	R240	A		
18-08-2007	25-08-2007	8	(GH) Ghana (P)	ACC		03	R654	A		
18-08-2007	24-08-2007	7	(GH) Ghana (P)	ACC		18	R454	A	CM: MALARONE ou LARI	
18-08-2007	09-09-2007	23	(AR) Argentina	BUE		61	R138	A		
18-08-2007	25-08-2007	8	(MR) Mauritania (P)	NOU		06	R542	A	RDV donné Cm: MALARO	
18-08-2007	28-08-2007	11	(SN) Senegal (P)	DAK		65	OMS	I	pas de fièvre jaune !	
19-08-2007	29-08-2007	11	(NA) Namibia (P)	WIN		26	R135	A		turquie
20-08-2007	22-08-2007	3	(GH) Ghana (P)	ACC		22	R74	A	CM: MALARONE AP.	
20-08-2007	22-08-2007	3	(GH) Ghana (P)	ACC		32	R595	A		
20-08-2007	26-08-2007	7	(ZM) Zambia (P)	LUS		44	R284	A		
21-08-2007	25-08-2007	5	(ZA) South Africa (P)	JOH		05	R413	A		
23-08-2007	03-09-2007	12	(FJ) Fiji	SUV		80	R218	A		
23-08-2007	03-09-2007	12	(FJ) Fiji	SUV		87	R50	A		australia
25-08-2007	02-09-2007	9	(RW) Rwanda (P)	KIG		07	R194	A		
25-08-2007	01-09-2007	8	(CM) Cameroon (P)	YAO			CE14	A	CM: LARIAM	
26-08-2007	02-09-2007	8	(CN) China (P)			71	R788	A		
26-08-2007	03-09-2007	9	(TR) Turkey	ANK		88	R361	A		
26-08-2007	03-09-2007	9	(TR) Turkey	ANK		36	R485	A		
26-08-2007	03-09-2007	9	(TR) Turkey	ANK		83	R786	A		
26-08-2007	24-08-2007	6	(LA) Lao People's Democratic Republic (P)	WEN		66	R224	A		





Rôle de l'infirmière pour les missions



Antécédents et examens biologiques

(ECG, sérologies hépatites, groupage sanguin etc)

- Vaccination à réaliser: DT Polio, Hépatites AB, Typhoïde, Méningite ACYW135, F Jaune, Encéphalite à tiques et Grippe
- Prévention : kit médical et prophylaxies
(paludisme: ttt préventif et de secours)
- Formation : premier secours et conduite à tenir selon pathologies potentielles





WTO OMC

Kit trois modules





PENDANT LE SEJOUR

- Contacts si problèmes pendant le séjour en lien avec la compagnie d'assistance
- Cellule de crise si troubles locaux, catastrophes naturelles, accident, maladie...
- Participation à l'organisation et évacuation rapatriement et liens avec équipe et famille



WTO OMC

Pathologies du retour

Anamnèse infirmière

Dépister les maladies banales: recueil des données
Conditions de voyage, TTT pris ?

Si infirmière seule : constat, actions et filière de soins
Contact avec le médecin de famille ou l'hôpital
Prélèvements avec éventuelles recherches biologiques
(+ tube en sérothèque), urines, selles...

Éventuelle évacuation en consultation des voyageurs
et retour domicile si médecin consulté ok
Surveillance pendant traitement et après si nécessaire

Transmissions au médecin du service dès que possible



WTO OMC

Cadre de travail de l'infirmière

- Protocoles des gestes délégués :
clairement établis
- Formation continue de l'infirmière:
schémas des vaccinations internationales,
prophylaxies, pathologies du voyage,
veille sanitaire sur les épidémies ,
outils références (sites)



WTO OMC

Conclusion

- Gestion médico- administrative des dossiers
- Gestion médicaments et vaccins
- Cadre précis des délégations des actes
- Normes RSI de l' OMS
- Formation en continu (épidémies, situation politique, cultures et religions)
- Collaboration : équipes locales (CVI, hôpitaux)

IDENTIFIER ANALYSER ALERTER



WTO OMC

Questions / Réponses



WTO OMC

Fièvre : temps d'incubation

< 10 jours	10-21 jours	>21 jours
<p>Influenza</p> <p>Dengue</p> <p>Fièvre Jaune</p> <p>Fièvres hémorragiques</p> <p>Méningite</p> <p>Typhus</p> <p>Borréliose</p> <p>Dysenterie bactérienne</p> <p>Diphthérie</p> <p>Peste</p> <p>Trichinose</p>	<p>Typhoïde</p> <p>Leptospirose</p> <p>Rickettsiose</p> <p>Brucellose</p> <p>Malaria</p> <p>Amibiase</p> <p>Trypanosomiase</p> <p>Toxoplasmose</p>	<p>Hépatite</p> <p>HIV</p> <p>Rage</p> <p>Tuberculose</p> <p>Syphilis II</p> <p>Malaria</p> <p>Amibiase</p> <p>Schistosomiase</p> <p>Filariose</p> <p>Leishmaniose</p> <p>Trypanosomiase</p>